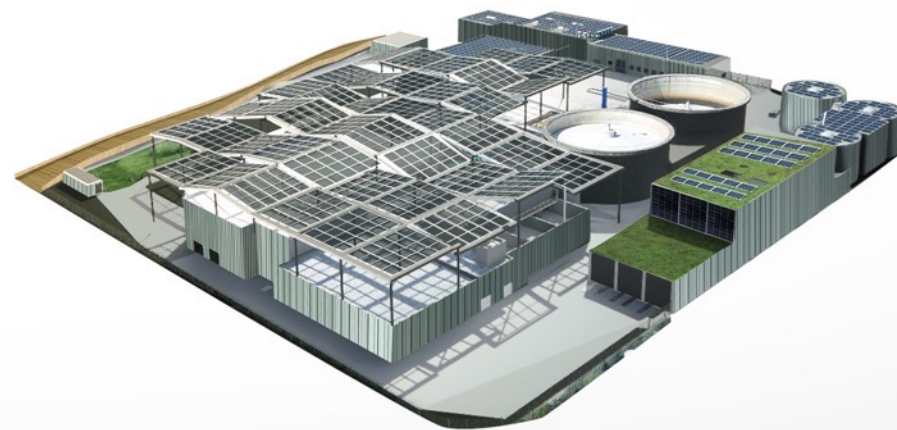
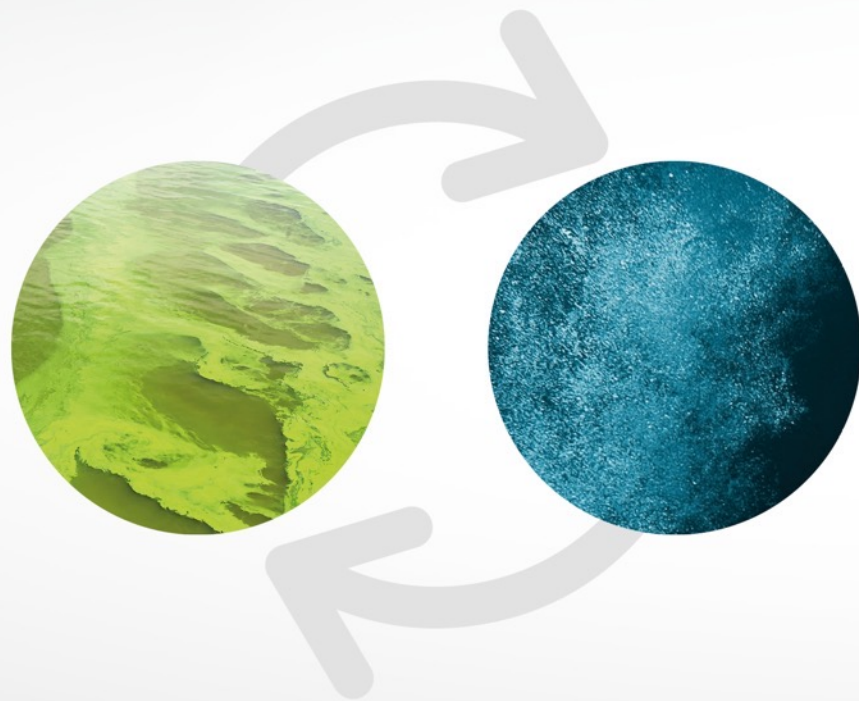




Willkommen

# INNOVATION IM GLOBALEN ANSATZ



# DIE "JEUNES-RIVES"

EINE UMFASSENDE VISION - ZUGÄNGLICH FÜR DIE ÖFFENTLICHKEIT





# REDUZIERUNG VON TREIBHAUSGASEN

AKTUALISIERUNG DER REDUKTIONSZIELE -  
BUNDESAMT FÜR UMWELT (BAFU)

KYOTO-PROTOKOLL

PARISER ABKOMMEN



**2012**

1. CO2-GESETZ

**-8%**



**2020**

2. CO2-GESETZ

**-20%**



**2030**

3. CO2-GESETZ

**-50%**



**2050**

BUNDESRATS-  
ENTSCHEID  
29. AUGUST 2019

DIREKTER GEGEN-  
VORSCHLAG ZUR  
GLETSCHER-INITIATIVE  
2. SEPTEMBER 2020

**NETTO-NULL**

EMISSIONEN

# ENERGIE

SELBSTVERSORGUNG UND KOMPLEMENTARITÄT DER ENERGIEN

2021



  
**1.8GWh**  
STROM-  
ERZEUGUNG

**6%**  
FLIESST IN DAS  
STROMNETZ 

  
**25**  
HAUSHALT-  
ÄQUIVALENZEN

  
**2GWh**  
WÄRME-  
ERZEUGUNG

**40%**  
FLIESST IN  
DAS FERN-  
WÄRMENETZ 

  
**45**  
HAUSHALT-  
ÄQUIVALENZEN

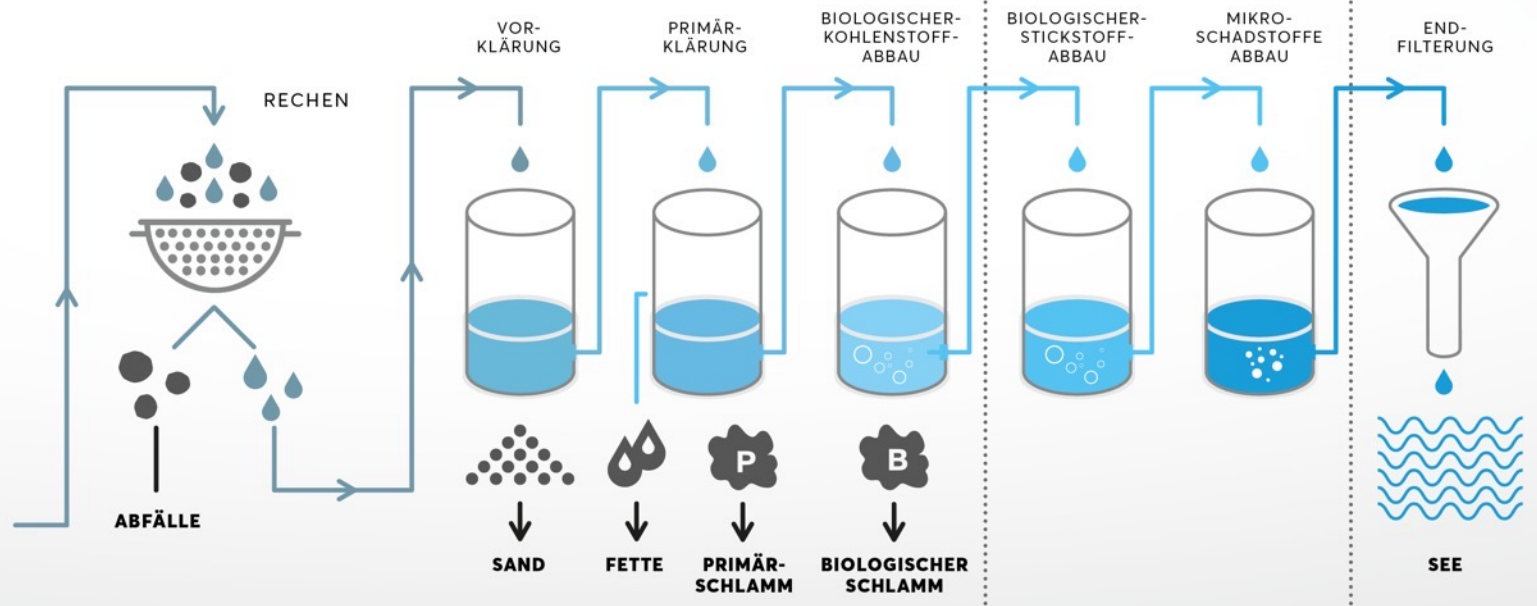
# UMWELT

## ABBAU VON KOHLENSTOFF, STICKSTOFF UND MIKROSCHADSTOFFEN

### 1 ABWASSER-KREISLAUF



### 2 ABWASSERREINIGUNG



2021

2025

# ENERGIE

SELBSTVERSORGUNG UND KOMPLEMENTARITÄT DER ENERGIEN

2025



**2.3GWh**  
STROM-  
ERZEUGUNG



**SELBST-  
VERSORGUNG**



**2GWh**  
WÄRME-  
ERZEUGUNG

**40%**  
FLIESST AN  
DAS FERN-  
WÄRMENETZ **v**



**45**  
HAUSHALT-  
ÄQUIVALENZEN

**+WÄRME-  
PUMPE**

# SELBSTVERSORGUNG ABLAUF

ENERGIEVERBRAUCH 2021



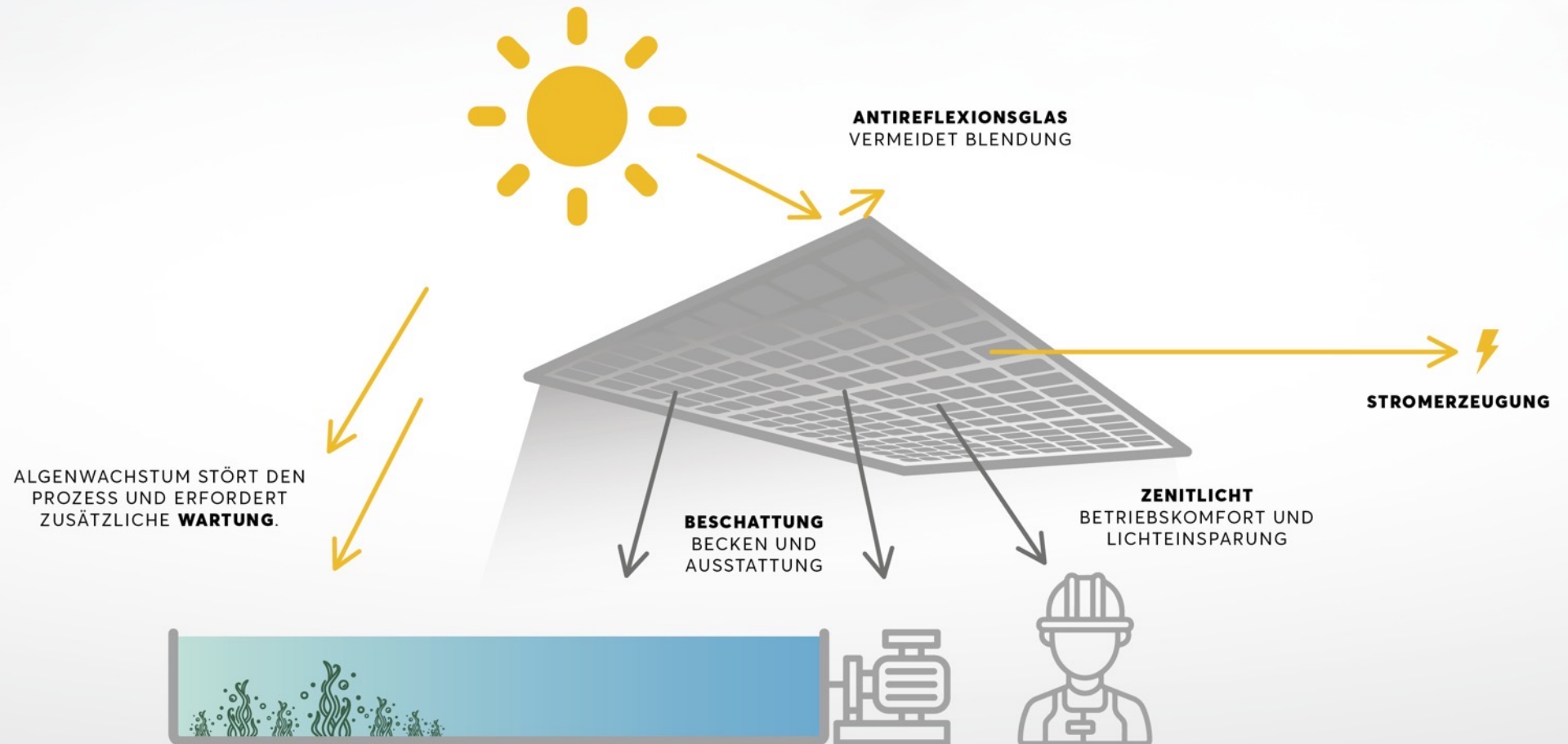


# SELBSTVERSORGUNG ABLAUF

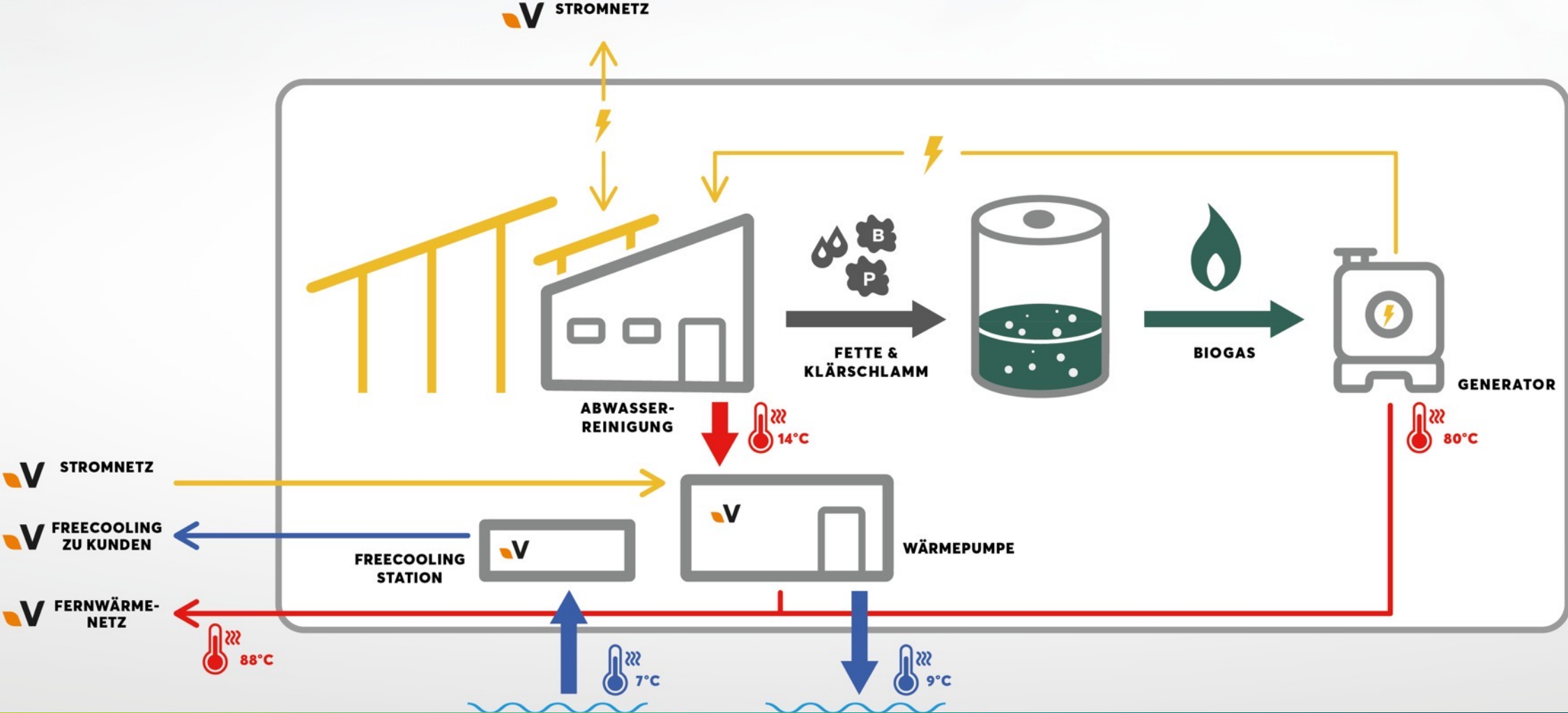
ENERGIEVERBRAUCH 2025



# PHOTOVOLTAIK UND SCHUTZ

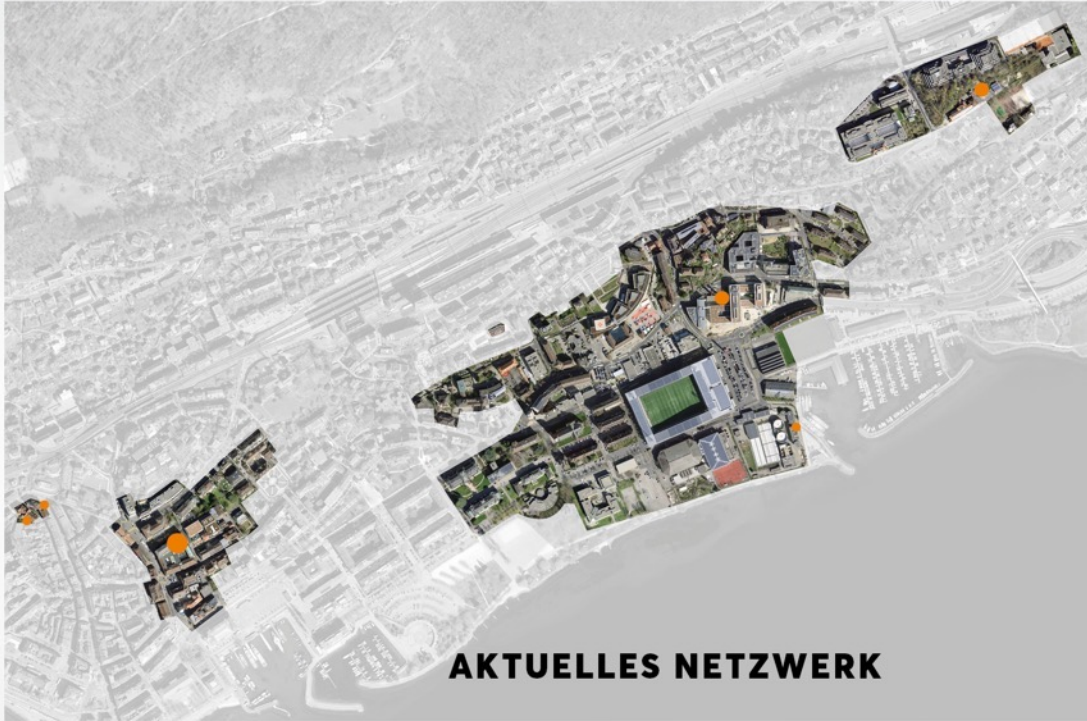


# EINE MULTIENERGIE-KLÄRANLAGE





# FERNWÄRMENETZ



  
**24%**  
ERNEUERBARE  
ENERGIE

  
**34GWh**  
PRO JAHR

  
**1'500**  
HAUSHALT-  
ÄQUIVALENZEN

  
**50%**  
ERNEUERBARE  
ENERGIE

**CO<sub>2</sub>**  
**40%**  
EINSPARUNG IN  
ÄQUIVALENZEN  
PRO JAHR

  
**44GWh**  
PRO JAHR

  
**2'000**  
HAUSHALT-  
ÄQUIVALENZEN



«STEP 2025»  
**ARCHITEKTUR**

## EINE IDEALE LAGE

Am Neuenburgersee mit seinen typischen Kieselstränden  
und zahlreichen idyllischen Uferwegen

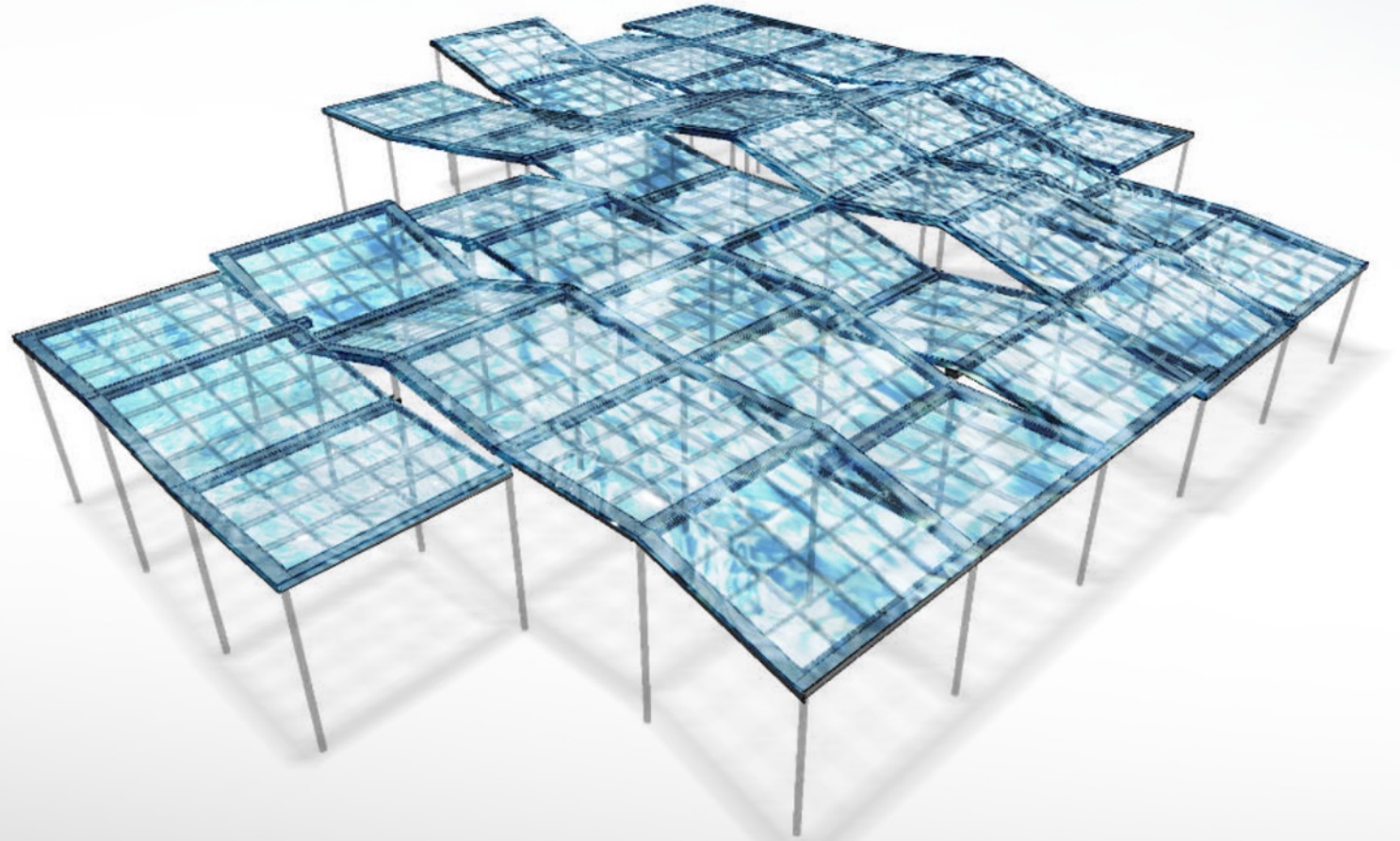






# DIE WELLE

EIN FUNKTIONALES ELEMENT

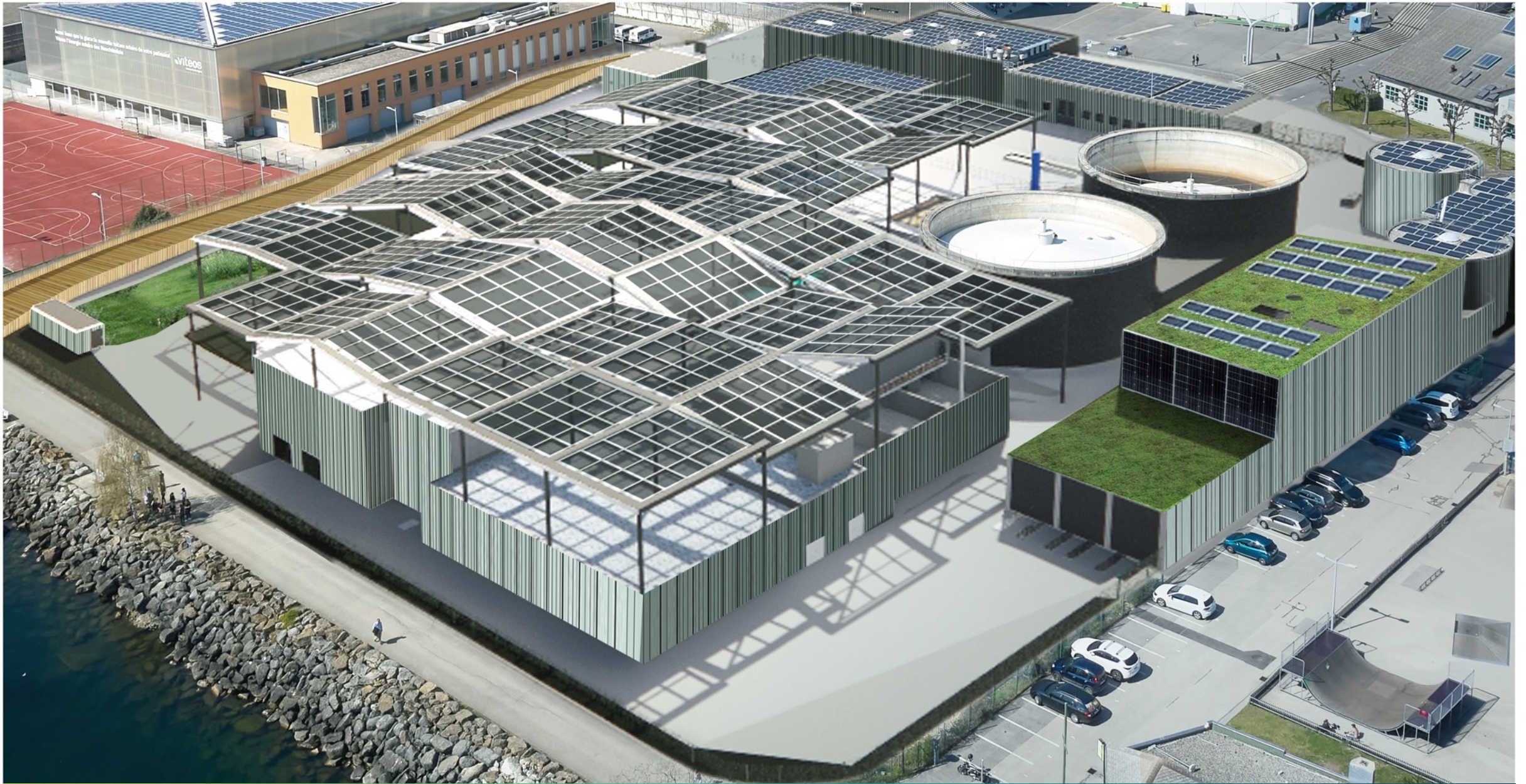


Generieren,  
integrieren, schützen





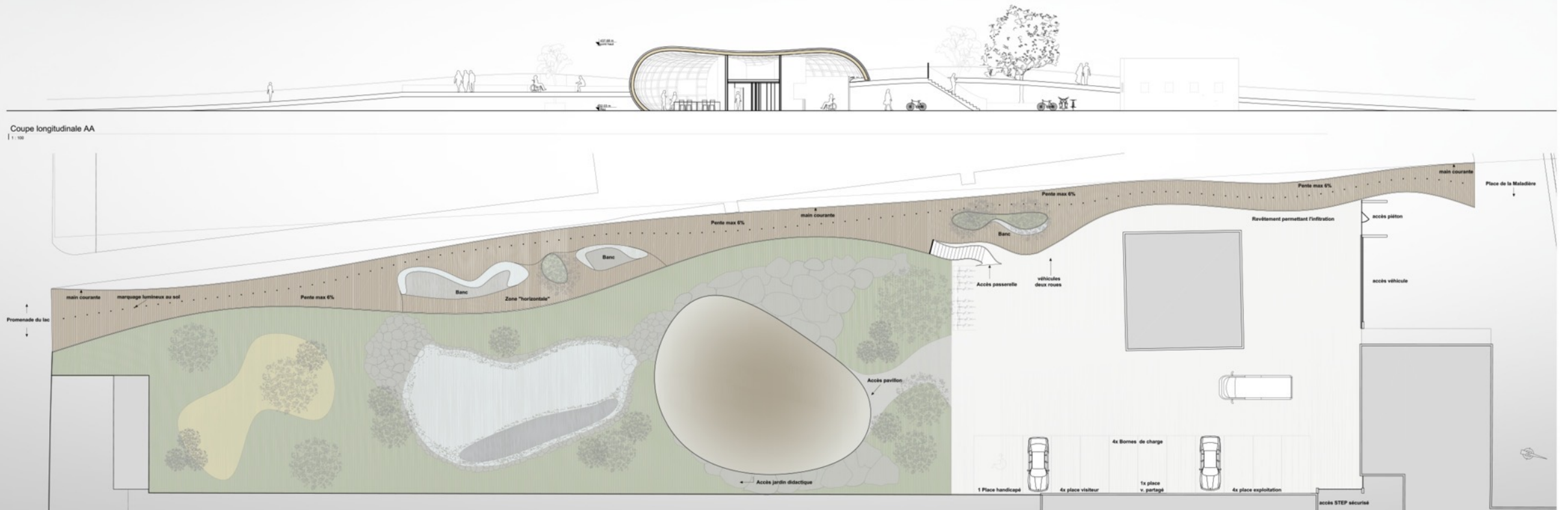






# DER LAUFSTEG

EINE NATÜRLICHE VERBINDUNG ZWISCHEN STADT UND SEE



Coupe longitudinale AA  
1 : 100





# DER KIESELSTEIN

DIE GESCHICHTE UND IDENTITÄT UNSERER REGION

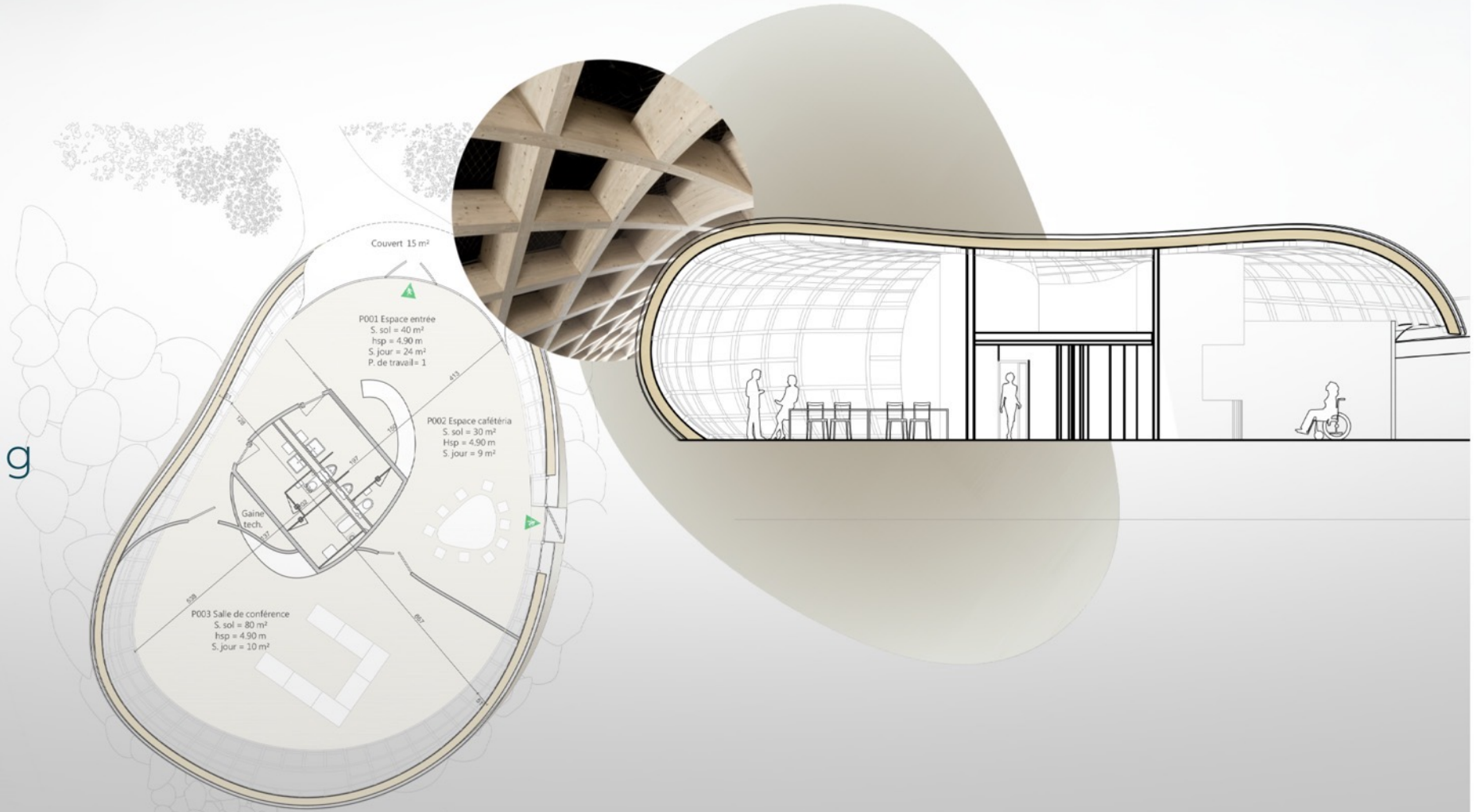
Ein Bauwerk  
mit positiver  
Energiebilanz



# DER KIESELSTEIN

DIE GESCHICHTE UND IDENTITÄT UNSERER REGION

Eine Mischung  
aus Technik  
und Eleganz





# FAZIT

KOLLEKTIVE INTELLIGENZ IM DIENST DER GESELLSCHAFT



# DANKE für Ihre Aufmerksamkeit

